



АДМИНИСТРАЦИЯ ГОРОДА ПЕРМИ  
ДЕПАРТАМЕНТ ЗЕМЕЛЬНЫХ ОТНОШЕНИЙ

РЕШЕНИЕ

о размещении объектов № 21-01-45-74 от 25 МАР 2021

г. Пермь, ул. Сибирская, 15

Департамент земельных отношений Администрации города Перми в соответствии с пунктом 3 ст. 39.36 Земельного кодекса Российской Федерации, Положением о порядке и условиях размещения объектов на землях или земельных участках, находящихся в государственной или муниципальной собственности, на территории Пермского края без предоставления земельных участков и установления сервитутов, публичного сервитута, утвержденным Постановлением Правительства Пермского края от 22.07.2015 № 478-п, заявления от 17.03.2021 № 21-01-06-4707.

**разрешает** ОАО «МРСК Урала» (ИНН 6671163413, ОГРН 1056604000970, место нахождения: 620026, Свердловская область, г. Екатеринбург, ул. Мамина-Сибиряка, 140).

**размещение объекта:** КТПП 6/0,4 кВ с оборудованием ССПИ, ИТКЗ и учета э/э, КЛ 6 кВ, для электроснабжения административно-складского здания по адресу: Пермский край, г. Пермь, Свердловский район, ул. Героев Хасана, дом № 105, корпус 22 (кадастровый номер земельного участка 59:01:4411058:121).

**способ размещения объекта:** наземный

**на землях:** государственная собственность на которые не разграничена.

**на срок** бессрочно

**местоположение:** Пермский край, г. Пермь, Свердловский район, восточнее ул. Героев Хасана.

Территория, согласно схеме, расположена в зон с особыми условиями использования территории: приаэродромная территория аэродрома аэропорта Большое Савино.

ОАО «МРСК Урала»:

1. соблюдать правила охранных зон воздушного пространства, установленные Постановлением Правительства Российской Федерации от 11.03.2010 № 138 «Об утверждении Федеральных правил использования воздушного пространства Российской Федерации»;

2. в соответствии с пунктом 7(2) Положения о порядке и условиях размещения объектов на землях или земельных участках, находящихся в государственной или муниципальной собственности, на территории Пермского края без предоставления земельных участков и установления сервитутов, публичного сервитута, утвержденного Постановлением Правительства Пермского края от 22.07.2015 № 478-п, представить в департамент земельных отношений администрации города Перми в течении 1 месяца с момента размещения объектов материалы контрольной геодезической съемки размещенных объектов на

бумажном и электронном носителях на безвозмездной основе.

В соответствии со статьей 20<sup>1</sup> Закона Пермского края от 14.09.2011 № 805-ПК «О градостроительной деятельности в Пермском крае» ОАО «МРСК Урала»:

1. не позднее чем за 10 рабочих дней до начала строительства и реконструкции безвозмездно передать в департамент градостроительства и архитектуры администрации города Перми один экземпляр копий разделов проектной документации, предусмотренных пунктом 1 части 12 статьи 48 Градостроительного кодекса Российской Федерации;

2. в течение 10 рабочих дней после окончания работ по строительству, реконструкции безвозмездно передать в департамент градостроительства и архитектуры администрации города Перми схему, отображающую расположение объекта и сетей инженерно-технического обеспечения, подписанную ОАО «МРСК Урала», с приложением текстового и графического описания местоположения границ охранной и санитарно-защитной зоны, перечень координат характерных точек границ такой зоны.

**Приложение:**

Схема предполагаемых к использованию земель или части земельного участка (на 1 л. в 1 экз.).

И. о. первого заместителя  
начальника департамента



К. М. Хайруллина



## Схема предполагаемых к использованию земель или части земельного участка

**Объект:** Строительство КТПП 6/0,4 кВ с оборудованием ССПИ, ИТКЗ и учета э/э, КЛ 6 кВ, для электроснабжения административно-складского здания по адресу: Пермский край, г. Пермь, Свердловский район, ул. Героев Хасана, дом № 105, корпус 22 (кад. номер зем. участка 59:01:4411058:121)

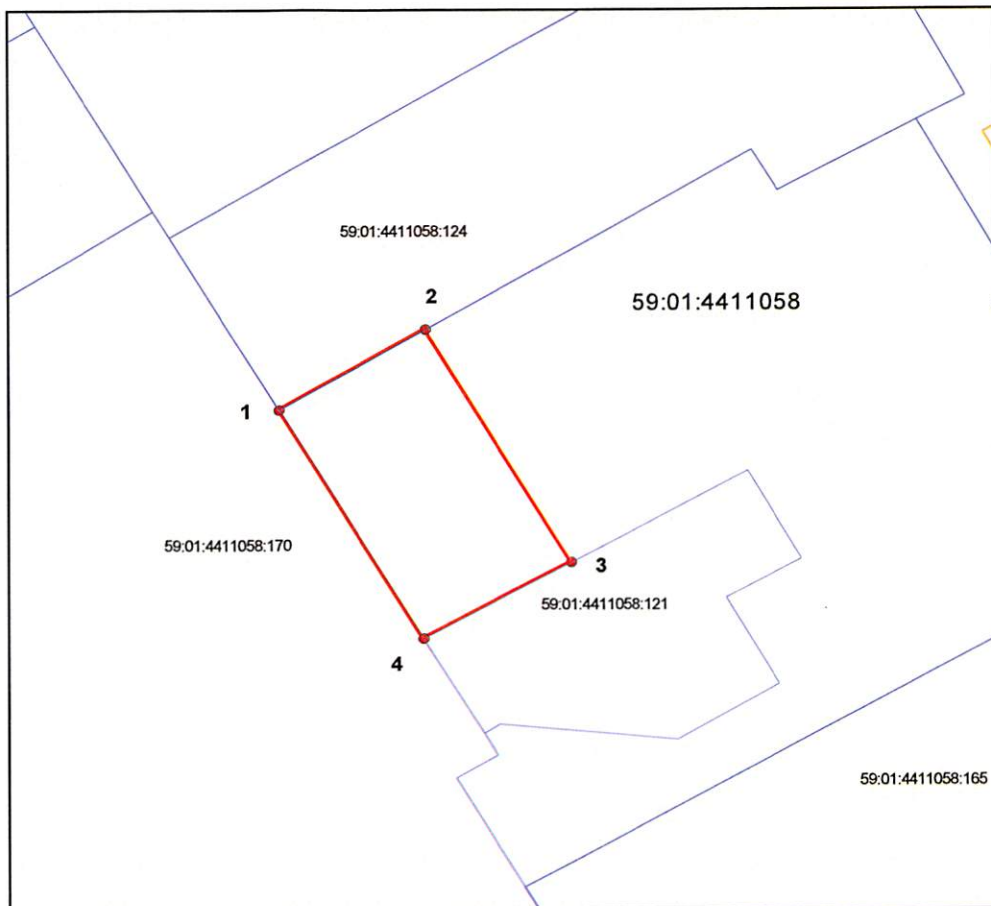
**Местоположение:** Пермский край, г. Пермь, Свердловский район, восточнее ул. Героев Хасана

**Площадь земель или части земельного участка, кв.м:** 646

**Категория земель:** Земли населённых пунктов

**Вид разрешенного использования:**

| Каталог координат, м |           |            |
|----------------------|-----------|------------|
| точки грани          | X         | Y          |
| 1                    | 512543,68 | 2233588,34 |
| 2                    | 512553,70 | 2233605,23 |
| 3                    | 512524,90 | 2233622,03 |
| 4                    | 512515,48 | 2233604,98 |



Описание границ смежных землепользователей:

от точки 1 до точки 2 участок КН 59:01:4411058:124  
от точки 2 до точки 3 земли Муниципального образования г. Пермь  
от точки 3 до точки 4 участок КН 59:01:4411058:121  
от точки 4 до точки 1 участок КН 59:01:4411058:170

Масштаб 1:1000

### Условные обозначения:

- - вновь образованная часть границы земельного участка
- - существующая часть границы, имеющиеся в ГКН сведения о которой достаточны для определения ее местоположения
- - граница кадастрового квартала
- - зона с особыми условиями использования территорий
- - территориальная зона
- - обозначение сооружений по сведениям ГКН
- 59:01:3812269 - номер кадастрового квартала
- 59:01:3812269:8 - номер учтенного земельного участка



Заявитель: ООО "МРСК Урала"

Владимирова А. Л.

подпись, печать